

AR-korttelialueilla veloitteena kiinteistökohtainen viivytystilavuus $1 \text{ m}^3 / 100 \text{ m}^2$ vettä läpäisemätöntä pintaa kohden. Kiinteistöjen liikennöidyillä alueilla muodostuvat hulevedet tulee käsitellä laadullisesti ennen niiden johtamista eteenpäin.

Yläpuolisilla valuma-alueilla muodostuville hulevesille on varmistettava pintavaluntareitti Peurantien ojaan. Nykyinen reunaoja ja tonttiliittymien rumpujen kunto tarkistetaan.

Hulevesien alueellinen hallintarakenne (AHH2). Kasvipeitteinen johtamispainanne, jonka viitteellinen leveys n. 4 m. ja pituus 120 m. Tavoitekaltevuus 1 %.

Hulevesiviemäri HP1 600B, putken viitteellinen yläpään korko +47,5 ja alapää +46,8
Vietto 5,9 ‰
Viitteellinen kapasiteetti 500 l/s
Viitteellinen maanpinnan taso +49,5

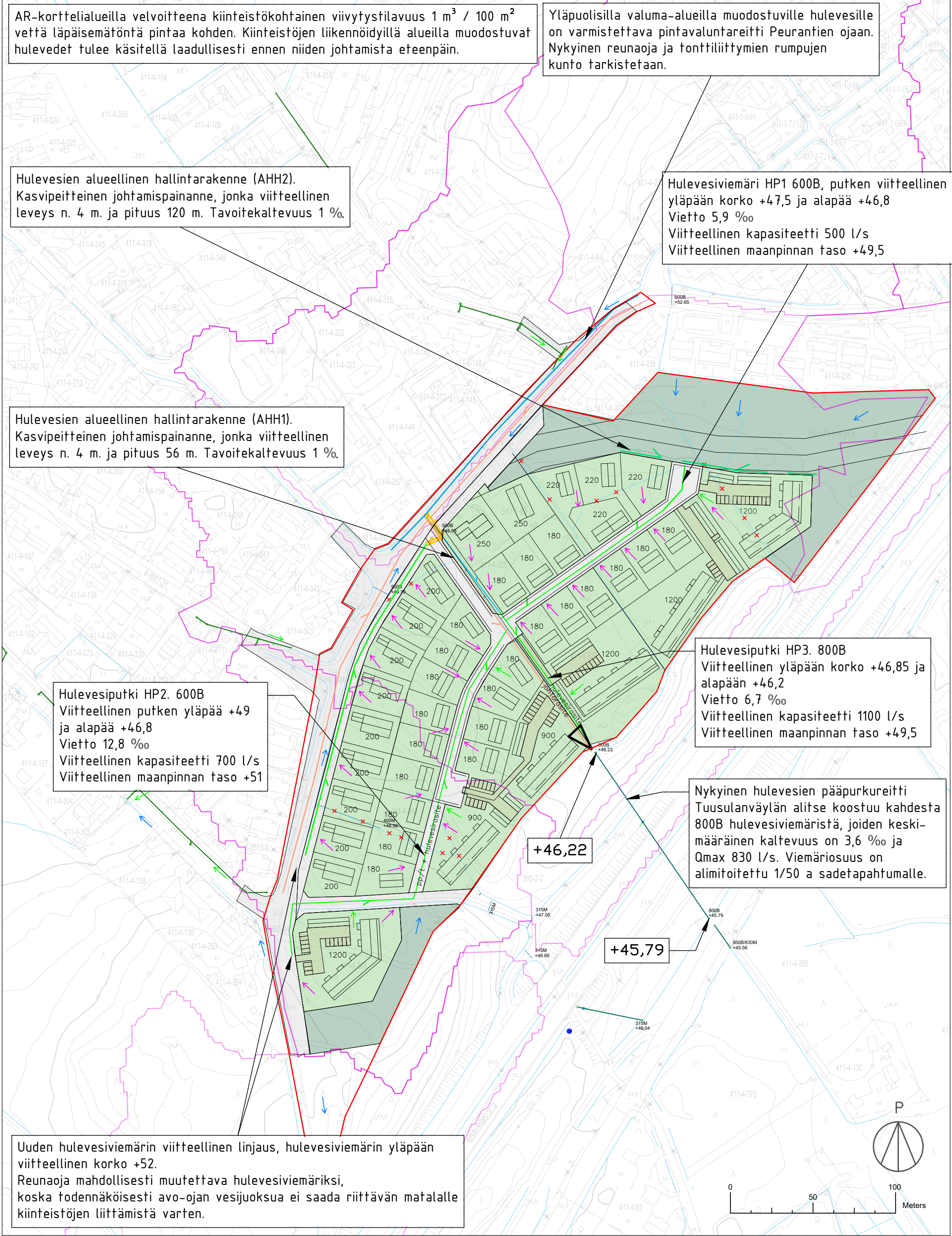
Hulevesien alueellinen hallintarakenne (AHH1). Kasvipeitteinen johtamispainanne, jonka viitteellinen leveys n. 4 m. ja pituus 56 m. Tavoitekaltevuus 1 %.

Hulevesiputki HP3. 800B
Viitteellinen yläpään korko +46,85 ja alapää +46,2
Vietto 6,7 ‰
Viitteellinen kapasiteetti 1100 l/s
Viitteellinen maanpinnan taso +49,5

Hulevesiputki HP2. 600B
Viitteellinen putken yläpää +49 ja alapää +46,8
Vietto 12,8 ‰
Viitteellinen kapasiteetti 700 l/s
Viitteellinen maanpinnan taso +51

Nykyinen hulevesien pääpurkureitti Tuusulanväylän alitse koostuu kahdesta 800B hulevesiviemäristä, joiden keskimääräinen kaltevuus on 3,6 ‰ ja Q_{max} 830 l/s. Viemäriosuus on alimitoitettu 1/50 a sadetapahtumalle.

Uuden hulevesiviemäriin viitteellinen linjaus, hulevesiviemäriin yläpään viitteellinen korko +52.
Reunaoja mahdollisesti muutettava hulevesiviemäriksi, koska todennäköisesti avo-ojan vesijuoksua ei saada riittävän matalalle kiinteistöjen liittämistä varten.



Peurantien 20 asemakaava
HULEVESISERVITYS
LIITE 1 Suunnitelmakartta 1:2000 (A3)
25.11.2024
Tekijä: J. Simi-Virahsavmy
Tarkastaja: E. Assmuth
Hyväksyjä: N. Sillanpää

MERKINNÄT

— Suunnittelualue	— Nykyinen hulevesiverkosto	- - - Viherpainanne
— Vedenjakajat nykytilanne	— Hulevesiviemäri suunniteltu	— Viitteellinen tarve rummulle
▶ Purkupiste	X Poistuva oja	— Alueellinen hulevesien hallinta
— Päävirtausreitti alueelta avo-oja	— Korttelien tasauksen tavoitteellinen viettosuunta	— Tulvareitti
— Kantakartan mukainen avouoma	— Uusi / kunnostettava oja	● Nykyinen hulevesipumppaamo

SITOWISE